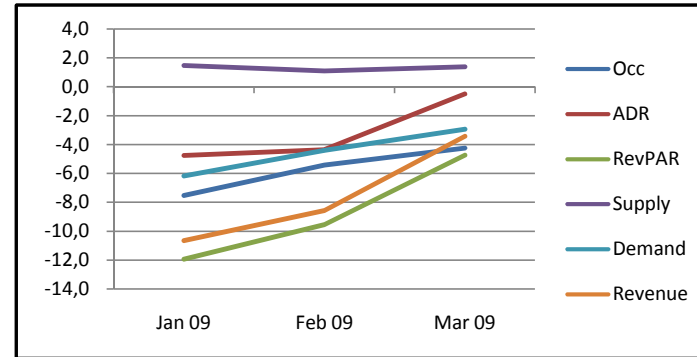




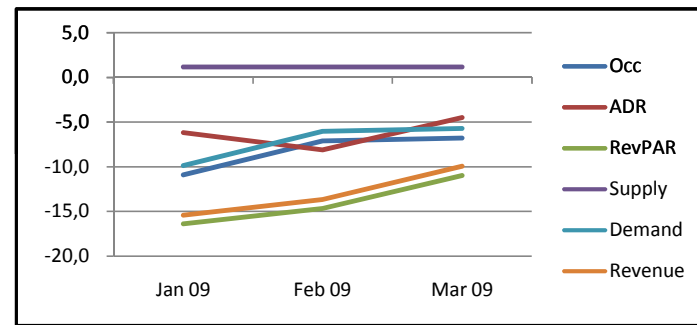
London

	Jan 09	Feb 09	Mar 09	Mar YTD
Occ	-7,5	-5,4	-4,3	-5,7
ADR	-4,8	-4,4	-0,5	-3,1
RevPAR	-11,9	-9,6	-4,7	-8,6
Supply	1,5	1,1	1,4	1,3
Demand	-6,2	-4,4	-2,9	-4,5
Revenue	-10,6	-8,6	-3,4	-7,4



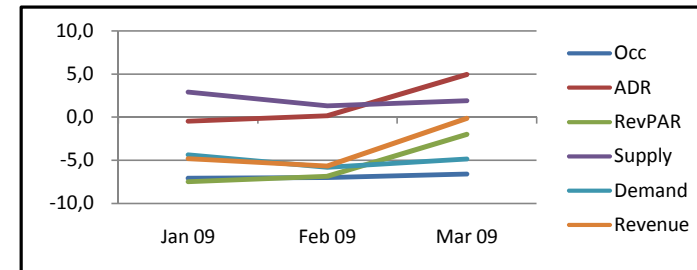
Midscale without F&B, economy

	Jan 09	Feb 09	Mar 09	Mar YTD
Occ	-10,9	-7,1	-6,8	-8,2
ADR	-6,2	-8,1	-4,5	-6,2
RevPAR	-16,4	-14,7	-11,0	-13,9
Supply	1,2	1,2	1,2	1,2
Demand	-9,9	-6,0	-5,7	-7,2
Revenue	-15,4	-13,7	-10,0	-12,9



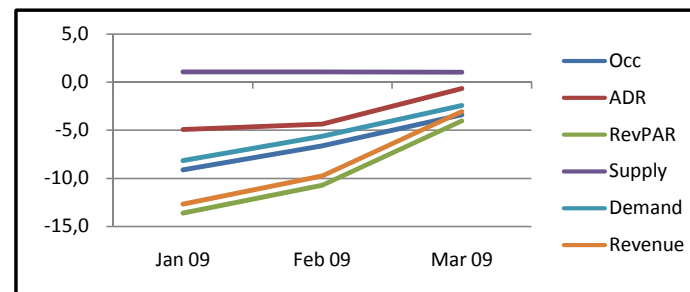
Midscale with F&B

	Jan 09	Feb 09	Mar 09	Mar YTD
Occ	-7,1	-7,0	-6,6	-6,9
ADR	-0,5	0,2	4,9	1,7
RevPAR	-7,5	-6,9	-2,0	-5,4
Supply	2,9	1,3	1,9	2,0
Demand	-4,4	-5,8	-4,8	-5,0
Revenue	-4,8	-5,7	-0,1	-3,4



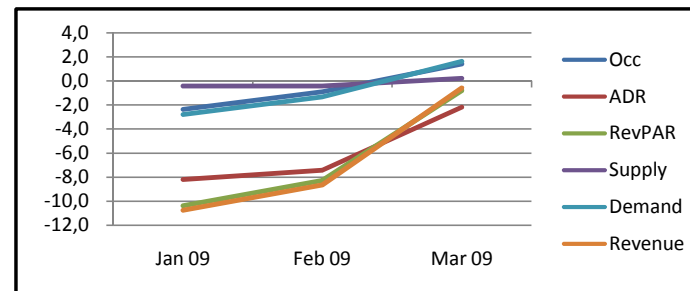
Upscale

	Jan 09	Feb 09	Mar 09	Mar YTD
Occ	-9,1	-6,6	-3,4	-6,3
ADR	-4,9	-4,4	-0,7	-3,2
RevPAR	-13,6	-10,7	-4,0	-9,3
Supply	1,1	1,1	1,0	1,0
Demand	-8,2	-5,6	-2,4	-5,3
Revenue	-12,7	-9,8	-3,1	-8,3



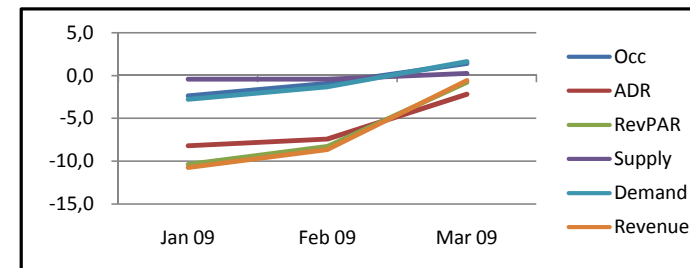
Upper Upscale

	Jan 09	Feb 09	Mar 09	Mar YTD
Occ	-2,4	-0,9	1,4	-0,5
ADR	-8,2	-7,4	-2,2	-5,8
RevPAR	-10,4	-8,3	-0,8	-6,3
Supply	-0,4	-0,4	0,2	-0,2
Demand	-2,8	-1,3	1,6	-0,8
Revenue	-10,8	-8,7	-0,6	-6,5



Luxury

	Jan 09	Feb 09	Mar 09	Mar YTD
Occ	-10,0	-6,0	-6,8	-7,6
ADR	-7,9	-7,9	-7,4	-7,7
RevPAR	-17,1	-13,4	-13,7	-14,7
Supply	4,6	4,6	4,6	4,6
Demand	-5,8	-1,6	-2,5	-3,3
Revenue	-13,3	-9,4	-9,7	-10,7



Source: STR Global